

配食サービス

食事づくりが困難な高齢者、障害者にバランスの良い昼食をお届けします。

安全

素材を大切に防腐剤や添加物の多い加工食品や冷凍食品は極力使用しません。

安心

衛生管理の行き届いた厨房で調理。毎月1回検便実施。

おいしい

ボランティアが心を込めて作った家庭料理を弁当箱に詰めてお届けします。



万博公園近くにある「友-友」



ボランティアが心を込めて作っています

申し込み

- 吹田市高齢福祉課
☎6384-1231
- 友-友
☎6877-1664

料金

- 吹田市の制度利用の方
1食 450円
- 制度外利用の方
1食 650円

お届け日時

- 毎日(盆、年末年始除く)
- 配達11:30~12:30
(弁当の必要な日を選んで下さい)

居宅介護支援

相談

介護についての相談

申請

介護保険の申請

ケアプラン

介護計画作成

ご家族、ご本人の思い、体の状態、ご家族の事情はそれぞれ違います。なかなか思うようにならないのが現状ですが、利用者の方、ご家族の方がなるべくその方らしい生き方ができるようにご相談にのり、お手伝いさせていただきます。

デイサービス

A

街かど
デイハウス

介護保険非該当の方

B

介護予防
通所介護

要支援①②の方

C

通所介護

要介護①～⑤の方

A 街かどデイハウス料金表

(単位:円)

利用料	昼食おやつ代	合計利用料金	入浴加算
1日 360	1日 450	1日 810	1回 30

B 介護予防通所介護料金

(単位:円)

	利用料 (1ヶ月当たり)	昼食・おやつ代 (1回当たり)	利用料金
要支援1	2,360	450	食事代450×利用回数+ 1ヶ月あたりの利用料金
要支援2	4,700	(吹田市外の方550)	

①機能訓練(1ヶ月) 239円 ②口腔ケア(1ヶ月) 106円

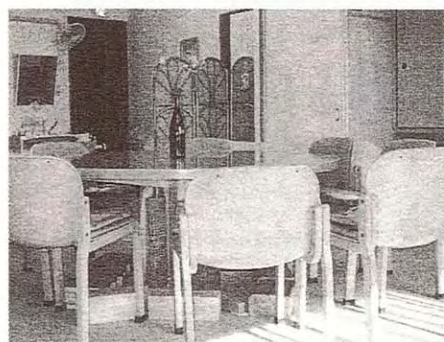
上記利用料金の内サービス計画書に①②が記載されている場合はその分を利用料金に加算します。
入浴・送迎費用は利用料金に含まれます。

C 通所介護料金表

(単位:円)

	利用料(1回当たり)	昼食・おやつ代(1回当たり)	利用料金
経過的要介護	750	450 (吹田市以外の方550)	1,200
要介護1	838		1,288
要介護2	977		1,428
要介護3	1,119		1,569
要介護4	1,259		1,709
要介護5	1,400		1,850

①機能訓練(1日当たり)29円 ②入浴(1日当たり)53円 ③口腔ケア(1日当たり月2回)106円
上記利用料金の内サービス計画書に①②③が記載されている場合はその分を利用料金に加算します。
送迎費用は利用料金に含まれます。



アットホームなダイニングルーム

ご利用日時と送迎

- 毎週 月～土(日・祝休み)
朝9:30～夕方3:30
(必要な日をお選び下さい)
- 送迎
迎え 8:40～ 9:30
送り 15:40～16:30

介護予防

機能訓練

個人の体力に合った道具や方法で行います。

できることなら最後までご自身の足で歩いていただけのためにトレーニングを行います。

- ・リカベンツスクワット
- ・背もたれ自転車
- ・砂のう ・セラールバンド
- ・ステップ ・ストレッチ
- ・バルーン など



背もたれ自転車



リカベンツスクワット ↑ 歯磨き ↓

口腔ケア

- 正しい歯みがき指導で口腔内の清潔習慣を指導・トレーニング。

- えんげ 燕下体操で唾液の分泌を促し誤嚥防止トレーニング。



栄養改善

- カロリー計算されたバランスの良い昼食を提供。
- 月間献立表をお渡しし、ご家庭との連携でトータル栄養改善に取り組みます。



栄養バランスの良い昼食



1人ずつ入れる広々とした浴室

高齢者の皆様へ

楽しい出会いがあります。
一度見学においで下さい。

ご家族の皆様へ

家族だからできること
他人だからこそできることの
役割分担で、どなたにとっても
安らぎのある生活を送って
いただきたいと願っています。